	<h1 style="margin: 0;">직 제 규 정</h1>	규정번호	KTC-C-02	1/9
		제정일자	2002.12.12	
		개정일자	2023.03.30	
		관리부서	기 획 처	

제 1 장 총 칙

제 1 조 (목적) 이 규정은 학교법인 분진학원 정관(이하 “정관”이라 한다)에 하여 강원관 광대학교(이하 ”본대학교“이라 한다)의 직제에 관한 사항을 규정으로 정함을 목적으로 한다.(개정 2013.1.28)

제 2 조 (적용범위) 본 대학교의 직제는 법령, 정관 및 다른 규정에 특별히 정해진 것을 제외 하고는 이 규정에 의한다.(개정 2013.1.28)

제 3 조 (사무분장) 이 규정에 의해 설치된 각 부서의 사무분장은 따로 정한다.

제 2 장 조 직

제 4 조 (기구) 본 대학교의 학칙에 정하는 바에 따라 계열 및 학과(교양학과 포함), 대학본부, 지원시설, 연구시설, 부속시설, 산학협력단을 별표 1과 같이 구성한다.

(개정2008.1.8., 2008.7.4, 2010.3.2, 2011.4.6, 2012.3.30, 2013.1.28, 2013.3.7, 2013.5.31., 2013.7.9., 2020.3.30., 2020.12.31)

제 5 조 (정원) 본 대학교 교직원의 정원은 관계법령 및 정관이 정하는 바에 의한다.

(개정 2013.1.28)

제 3 장 구 성 원

제 6 조 (교원 및 일반직원) ① 본 대학교에 총장과 부총장, 교원 및 일반직원을 둔다.


(개정 2010.3.2, 2011.4.6, 2013.1.28)

② 교원은 교수, 부교수, 조교수(비정년 포함)로 한다.(개정 2013.1.28., 2020.12.31.)

③ 직원은 일반직, 기술직, 기능직으로 구분하고 그 직급은 다음과 같다.

1. 일반직 : 참사(4급), 부참사(5급), 주사(6급), 부주사(7급), 서기(8급), 부서기(9급)

2. 기술직 : 6급, 7급, 8급, 9급

	<h1 style="margin: 0;">직 제 규 정</h1>	규정번호	KTC-C-02	2/9
		제정일자	2002.12.12	
		개정일자	2023.03.30	
		관리부서	기 획 처	

3. 기능직 : 7급, 8급, 9급, 10급

4. 제 2항의 교원 이외 초빙교원 및 겸임 교원을 둘수 있으며, 필요에 따라 시간강사를 위촉할 수 있다.

5. 제 3항의 일반직, 기술직, 기능직 이외 필요에 의하여 기간을 정해 계약직원을 임용할 수 있으며, 재계약을 체결할 수 있다. 단, 일반직원의 정원 범위 내에서 임용 하여야 한다.

6. 예산의 범위 안에서 단순한 잡무를 처리하기 위하여 임시직을 둘 수 있다.

제 4 장 기 구

제 7 조 (총장) ① 총장은 본 대학교를 대표하며 대학업무를 통할하고 소속 교직원을 지휘 감독한다.(개정 2010.3.2, 2013.1.28)

② 총장실 산하에 부속실을 둘 수 있다.(개정 2010.3.2)

제 7 조의 2 (부총장) ① 총장을 보좌하기 위하여 부총장 2인을 둘 수 있다.(신설 2011.4.6.)(개정 2022.4.22.)

② 부총장 1인은 조교수이상으로 보하고 총장 유고시에는 총장을 직무대리한다.(신설 2011.4.6)(개정 2022.4.22.)

③ 대학운영을 위하여 일반 부총장을 둘 수 있다.(신설 2022.4.22.)

④ 부총장이 총장의 직무대리를 수행할 수 없을시에는 교학처장, 기획처장, 행정지원처장 순으로 총장을 직무대리한다.(신설 2022.4.22.)

⑤ 총장은 필요시 대외활동(자매결연, 해외취업, 외국인 학생유치, 입시 홍보등)을 위하여 외부인사로 하여금 대내, 대외 부총장을 여러명 둘 수 있다.(신설 2011.4.6)

제 8 조 (계열 및 학과) 각 계열 및 학과에 학과장을 각각 두고 전임교원 이상의 교원으로 보한다. 단, 필요시 재학생이 200명 이상인 학과에 한하여 부학과장을 둘 수 있다.(개정 2012.3.30, 2013.1.28)

제 9 조 (각 부서의 장) ① 교학처장은 조교수(비정년 포함) 이상의 교원으로 보하고, 기획처장, 행정지원처장, 산학협력처장(대학일자리센터장), 대외협력처장은 조교수



직 제 규 정

규정번호	KTC-C-02
제정일자	2002.12.12
개정일자	2023.03.30
관리부서	기 획 처

3/9

(비정년 포함) · 비전임교수 이상 또는 일반직원으로도 보하며, 각과장은 직원으로도 보할 수 있다.(개정 2010.3.2., 2011.4.6, 2012.3.30., 2016.12. 19., 2020.12.31., 2023.03.30)

② 각 부서에는 실장과 팀장을 둘 수 있으며, 조교수(비정년 포함) 이상 또는 직원으로도 할 수 있다.

(신설 2016.12.19.)(개정2019.8.28., 2020.01.23., 2020.5.18., 2020.12.31)

제 10 조 (대학본부) ① 본 대학교에 교학처, 기획처, 행정지원처, 대외협력처, 산학협력처(대학일자리센터)를 두고, 교학과와 학생지원센터, NCS 지원센터, 교수학습지원센터, 교양교육지원센터, 홍보기획과, 기획평가과, 입시과, 예산과, 총무과, 관리과, 대외협력과 및 기타 필요 부서를 둘 수 있다.(개정 2010.3.2, 2011.4.6, 2012.3.30, 2013.1.28, 2016.12.19, 2018.10.10., 2019.04.12., 2019.08.28)

② 대학본부의 직제 및 운영에 관한 사항은 이를 따로 정한다.

제 11 조 (지원시설) ① 본 대학교에 지원 시설로 정보지원센터, 교목실, 학생생활상담소, 성희롱·성폭력상담소, 총괄지원센터, 예비군중대를 둔다.

(개정 2010.3.2, 2011.4.6, 2013.1.28, 2013.5.31, 2013.7.9, 2014.4.17., 2016.12.19., 2018.10.10., 2019.08.28)

② 총괄지원센터에는 직업능력자격증 교육센터, NCS전공 취업·창업 동아리 지원센터, 치매극복선도 지원센터, 중독예방센터, 보건증진센터, e-러닝지원센터, K-mooc 지원센터, 해외유학생유치센터, 지역사회 공헌 센터, 인성교육센터를 둔다.


(신설 2018.10.10.)(개정 2019.08.28.)

③ 지원시설의 직제 및 운영에 관한 사항은 이를 따로 정한다.(개정 2018.10.10)

제 12 조 (연구시설) ① 본 대학교에 연구시설로 학생생활연구소, 강원관광대학교 웰빙곰취 향토식품 및 음식연구소, 강원관광대학교 웰빙곰취 향토식품 및 베이커리연구소, 강원관광대학교 웰빙곰취 맥(麥) Fiber연구소, 카지노경영연구소, 인재개발교육연구소, 치매극복예방연구소를 둔다.(개정2008.1.8, 2008.7.4, 2013.1.28., 2016.12.19., 2018.10.10)

제 13 조 (부속시설) ① 본 대학교에 부속시설로 평생교육원, 국제교육교류원, 요양보호사교육원, 기숙사, 학교기업(웰빙베이커리)을 둔다.(개정2008.1.8, 2011.4.6, 2013.1.28, 2016.12.19)

② 부속시설의 직제 및 운영에 관한 사항은 이를 따로 정한다.

	<h1 style="margin: 0;">직 제 규 정</h1>	규정번호	KTC-C-02	4/9
		제정일자	2002.12.12	
		개정일자	2023.03.30	
		관리부서	기 획 처	

- 제 14 조 (산학협력단) ① 산학협력 교육과 연구 및 산학협력을 촉진·발전시키기 위하여 산업교육진흥 및 산학협력 촉진에 관한 법률”에 의거하여 강원관광대학교 산학협력단 (이하 “산학협력단” 이라 한다.)을 둔다.(개정 2013.1.28)
- ② 산학협력단은 창업보육센터와 기타 필요 부서를 둘 수 있다.(개정2008.1.8)
- ③ 산학협력단의 직제 및 운영에 관한 사항은 이를 따로 정한다.

부 칙

(시행일) 이 규정은 2002년 12월 12일 부터 시행한다.

부 칙

- 제 1 조 (시행일) 이 규정은 2004년 4월 14일부터 시행한다.
- 제 2 조 (경과조치) 정관 변경 및 직제 개편에 따른 행정부서 명칭은 본 규정이 개정된 시점에 의하여 변경된 것으로 본다.
- 제 3 조 (폐지) 이규정 시행과 동시에 종전에 시행하던 직제 규정은 폐지한다.

부 칙


- 제 1 조 (시행일) 이 규정은 2008년 1월 8일 부터 시행한다.
- 제 2 조 (경과조치) 이 규정이 개정되기 전에 시행된 사항은 이규정에 의하여 시행된 것으로 본다.

부 칙

제 1 조 (시행일) 이 규정은 2008년 7월 4일 부터 시행한다.

부 칙

제 1 조 (시행일) 이 규정은 2010년 3월 2일 부터 시행한다.

	<h1>직 제 규 정</h1>	규정번호	KTC-C-02	5/9
		제정일자	2002.12.12	
		개정일자	2023.03.30	
		관리부서	기 획 처	

제 2 조 (경과조치) 이 규정이 개정되기 전에 시행된 사항은 이규정에 의하여 시행된 것으로 본다.

부 칙

제 1 조 (시행일) 이 규정은 2011년 4월 6일 부터 시행한다.

제 2 조 (경과조치) 이 규정이 개정되기 전에 시행된 사항은 이규정에 의하여 시행된 것으로 본다.

부 칙

제 1 조 (시행일) 이 규정은 2012년 3월 30 부터 시행한다.

제 2 조 (경과조치) 이 규정이 개정되기 전에 시행된 사항은 이규정에 의하여 시행된 것으로 본다.

부 칙

제 1 조 (시행일) 이 규정은 2013년 1월 28일 부터 시행한다.


제 2 조 (경과조치) 이 규정이 개정되기 전에 시행된 사항은 이규정에 의하여 시행된 것으로 본다.

부 칙

제 1 조 (시행일) 이 규정은 2013년 3월 7일 부터 시행한다.

부 칙

제 1 조 (시행일) 이 규정은 2013년 5월 31일 부터 시행한다.

	<h1>직 제 규 정</h1>	규정번호	KTC-C-02	6/9
		제정일자	2002.12.12	
		개정일자	2023.03.30	
		관리부서	기 획 처	

부 칙

제 1 조 (시행일) 이 규정은 2013년 7월 9일 부터 시행한다.

부 칙

제 1 조 (시행일) 이 규정은 2014년 4월 17일 부터 시행한다.

부 칙

제 1 조 (시행일) 이 규정은 2016년 12월 19일 부터 시행한다.

부 칙

제 1 조 (시행일) 이 규정은 2018년 10월 10일 부터 시행한다.

부 칙


제 1 조 (시행일) 이 규정은 2019년 4월 12일 부터 시행한다.

부 칙

제 1 조 (시행일) 이 규정은 2019년 8월 28일 부터 시행한다.

부 칙

제 1 조 (시행일) 이 규정은 2020년 01월 23일 부터 시행한다.

	<h1>직 제 규 정</h1>	규정번호	KTC-C-02	7/9
		제정일자	2002.12.12	
		개정일자	2023.03.30	
		관리부서	기 획 처	

부 칙

제 1 조 (시행일) 이 규정은 2020년 03월 30일 부터 시행한다.

부 칙

제 1 조 (시행일) 이 규정은 2020년 05월 18일 부터 시행한다.

부 칙

제 1 조 (시행일) 이 규정은 2020년 12월 31일 부터 시행한다.

제 2 조 (경과조치) 이 규정이 개정되기 전에 시행된 사항은 이규정에 의하여 시행된 것으로 본다.

부 칙

제 1 조 (시행일) 이 규정은 2022년 04월 22일 부터 시행한다.

부 칙

제 1 조 (시행일) 이 규정은 2023년 03월 30일 부터 시행한다.



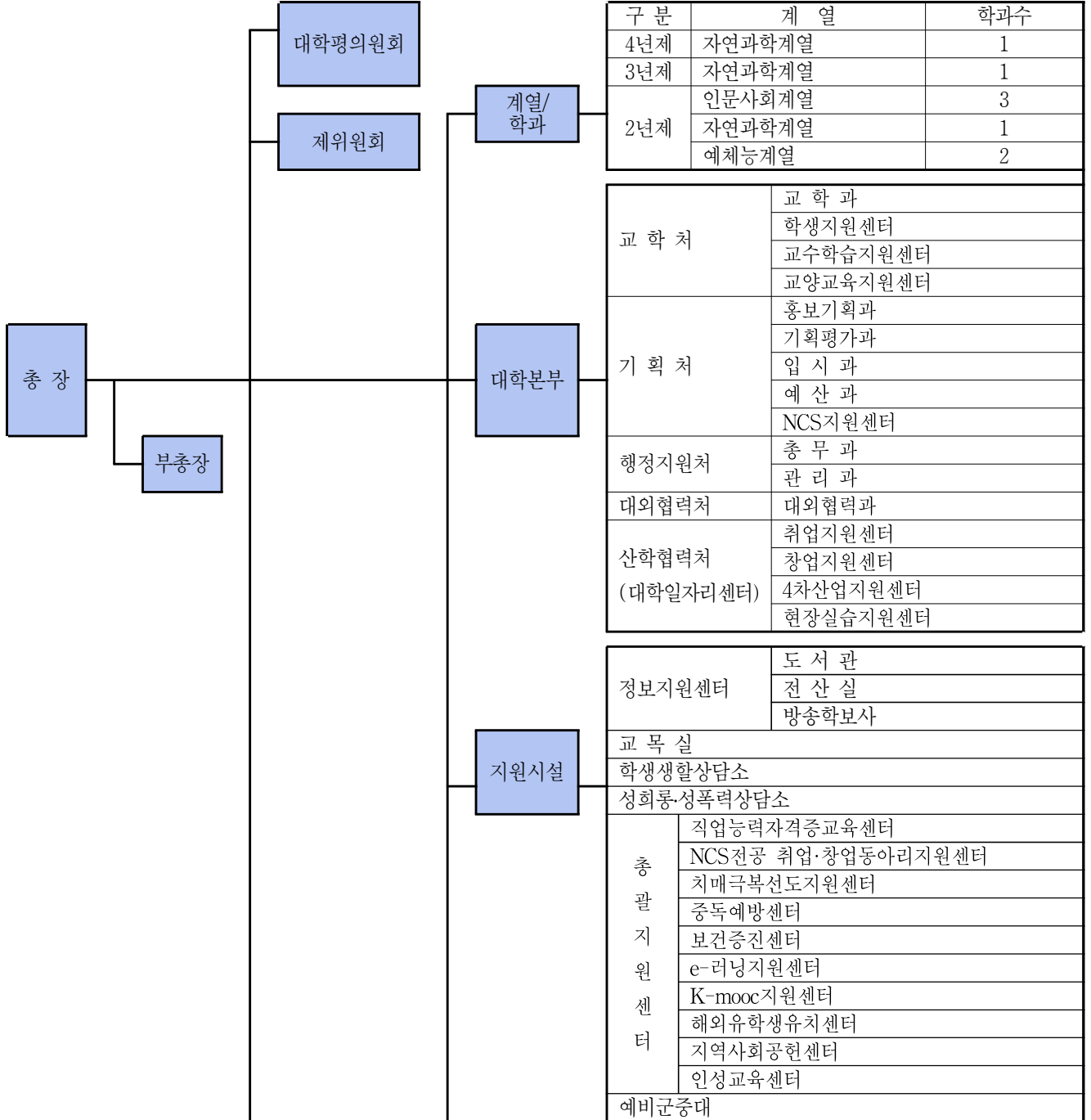
직 제 규 정

규정번호	KTC-C-02	8/9
제정일자	2002.12.12	
개정일자	2022.04.22	
관리부서	기 획 처	

<별표1> (개정 2008.1.8, 2008.7.4, 2010.3.2, 2011.4.6, 2012.3.30, 2013.1.28, 2013.3.7, 2013.5.31, 2013.7.9, 2014.4.17., 2016.12.19., 2018.10.10., 2019.04.12., 2019.08.28., 2020.5.18., 2020.12.31)

강원관광대학교 기구표

[5처_8과, 17지원시설, 7연구시설, 5부속시설, 산학협력단]



구분	계열	학과수
4년제	자연과학계열	1
3년제	자연과학계열	1
2년제	인문사회계열	3
	자연과학계열	1
	예체능계열	2

교학처	교학과
	학생지원센터
	교수학습지원센터
	교양교육지원센터
기획처	홍보기획과
	기획평가과
	입시과
	예산과
	NCS지원센터
행정지원처	총무과
	관리과
대외협력처	대외협력과
산학협력처 (대학일자리센터)	취업지원센터
	창업지원센터
	4차산업지원센터
	현장실습지원센터

정보지원센터	도서관
	전산실
	방송학보사

교목실
학생생활상담소
성취·성폭력상담소

총괄지원센터	직업능력자격증교육센터
	NCS전공취업·창업동아리지원센터
	치매극복선도지원센터
	중독예방센터
	보건증진센터
	e-러닝지원센터
	K-mooc지원센터
	해외유학생유치센터
	지역사회공헌센터
	인성교육센터
예비군증대	



직 제 규 정

규정번호	KTC-C-02
제정일자	2002.12.12
개정일자	2022.04.22
관리부서	기 획 처

9/9

