

2014년 강원관광대학교 자체평가 결과 요약보고서

2014. 11. 28



강원관광대학교
KANGWON TOURISM COLLEGE

I 자체평가의 체계

1 자체평가의 대학 목표

자체평가의 목적

- 대학의 설립이념, 발전계획, 특성화 전략에 기반한 자체 역량 진단을 통해 대학의 강점과 약점을 파악하고 이를 위한 평가체제 구축을 통해 지속적인 교육품질을 개선하고자 하며,
- 전문대학 기관평가인증의 지속적인 질 관리 및 대학 구조개혁평가 기초자료로 활용하고자 함

자체평가의 필요성

- 자체평가는 학령인구 감소등 급변하는 교육환경 속에서 대학의 생존을 위한 자구노력이 절실히 요구되는 현실을 직시하고, 대학의 설립이념, 발전계획, 특성화 전략을 반영할 수 있는 정보공시 및 평가·인증에 기반한 평가지표를 통해 대학 전 부문에 대한 대학 구성원의 참여와 평가를 통해 대학의 실태를 진단하고 점검함으로써 교육품질을 개선하는 노력이 요구됨

2 자체평가의 학칙 및 규정

학칙

- 제6조의 1 (자체평가)** ① 대학의 교육여건 개선 및 교육·연구등의 질적 향상을 위하여 자체평가를 실시한다.(신설 2009.9.28)
- ② 자체평가의 기준, 절차 및 방법등에 필요한 사항은 총장이 따로 정한다.
(신설 2009.9.28)

□ 자체평가규정

제1조 (목적) 이 규정은 고등교육법 제11조의 2에 따라 강원관광대학교(이하 “대학”이라 한다)의 교육·연구, 조직·운영, 시설·설비 등 대학운영의 전반에 대하여 종합적으로 자체 점검·평가하고 평가의 결과를 공시하며 대학발전계획과 전략수립 등에 활용함을 목적으로 한다.

□ 자체평가규정

제1조 (목적) 이 규정은 강원관광대학교(이하 “본 대학” 이라 한다)의 교육품질 관리를 위하여 주기적 업무 평가 및 개선에 대한 사항을 규정함을 목적으로 한다.

□ 규정 주요사항

○ 자체평가규정

구분	항 목	내 용	
총 칙	1조	목적	대학 전반에 대한 종합적인 자체평가 결과를 공시하고 대학발전계획과 전략수립 등에 활용
	2조	평가 원칙	평가는 객관성, 공정성, 신뢰성 있어야 함
	3조	평가 대상	대학 운영전반 대상
	4조	평가 영역	교육·연구, 조직·운영, 시설·설비, 기타 영역
	5조	항목별 평가	평가영역의 항목별 반영비율, 평가점수 산출기준, 항목별 평가등급은 자체평가위원회 심의를 거쳐 총장이 따로 정함
	6조	평가 시기	2년에 1회 이상 실시
평 가 기 구	7조	자체 평가위원회	대학자체평가 심사 및 심사서 작성, 평가위원회 운영, 결과 공시 및 대학발전계획 반영, 항목 및 지표개발, 기타평가와 관련사항
	8조	회의록	회의록 작성, 총장 보고
	9조	간사	자체평가 사무처리

○ 자체평가규정

구분	항 목		내 용
평 가 방 법 및 절 차	10조	평가계획 수립	기획처에서 자체평가에 대한 계획 수립, 평가계획을 행정부서 및 학과에 통보
	11조	평가자료 제출	행정부서 및 학과는 평가관련 기초자료 제출
	12조	평가 실시	평가위원회는 평가항목별 평가 실시
	13조	실사	평가위원회는 자료 검증을 위해 행정부서 및 학과에 실사 가능
	14조	평가결과 보고	작성된 평가자료는 평가위원회의 최종 심사를 거쳐 총장에게 보고
	15조	평가결과 공시	평가위원장은 대학의 홈페이지등을 통하여 대학 자체평가 결과 공시

○ 대학 교육품질 평가 및 개선에 관한 규정

구분	항 목		내 용
총 칙	1조	목적	대학의 교육품질 관리를 위하여 주기적 업무 평가 및 개선에 활용
	2조	원칙	평가 및 개선은 객관성·공정성·신뢰성이 있어야 함
	3조	대상	전문대학 기관평가인증 평가영역, 부서 사업계획 영역
	4조	평가주기 및 절차	매년말 별도 평가 및 개선절차 프로세스에 의해 수행
평 가 기 구	5조	주관부서 및 위원회	평가 및 개선 관련 업무는 기획처에서 주관하며, 대학 발전위원회에서 심의
방 법 및 절 차	6조	계획 수립	대학발전위원회 심의를 거쳐 계획 수립후 평가계획 행정부서 통지
	7조	실시 및 결과보고	행정부서별 평가요소에 대한 업무평가 및 결과복서 기획처 제출
	8조	결과 취합 및 분석	기획처는 각 행정부서의 결과 보고서 취합후 개선에 대한 내용 분석 및 개선방안 도출
	9조	실사	기획처는 자료의 검증과 평가 기준의 준수 여부 등을 점검하기 위하여 실사팀 구성후 실사 가능
	10조	전문가 자문	교육품질 평가 및 개선을 위하여 외부 전문가의 자문을 요청할 수 있음
결과 심의 및 활용	11조	결과의 심의 및 보고	평가 결과를 대학발전위원회의 심의를 거쳐 총장 보고
	12조	결과의 전파 및 활용	평가 결과 공유 및 차년도 사업계획, 예산수립, 제구정의 개정, 대학운영의 개선 및 발전계획 수립에 반영

II 자체평가의 추진 체계

1 조직구성

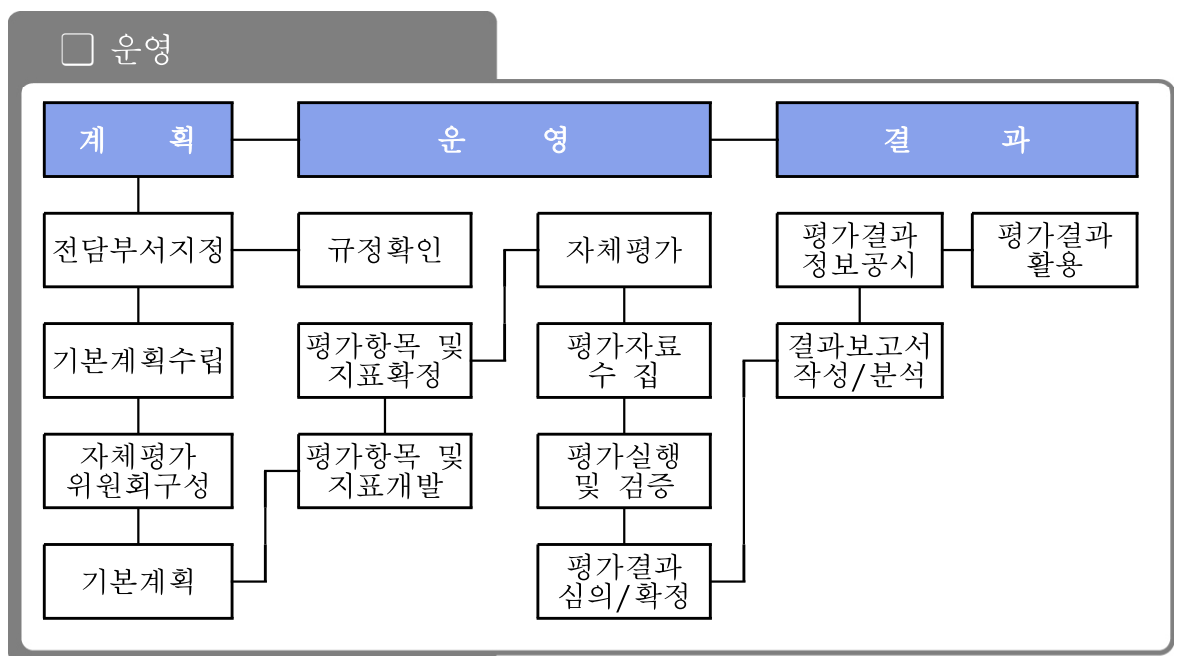
□ 조직

구 분	전담부서(기획처)	자체평가위원회	학과/실무부서
역 할	<ul style="list-style-type: none"> 자체평가 업무의 기획, 운영, 조정, 관리 등 총괄적 업무수행 	<ul style="list-style-type: none"> 자체평가 운영계획 검토/조정 자체평가 규정의 제·개정 등 자체평가 실시 자체평가 결과 공시 및 활용 	<ul style="list-style-type: none"> 평가자료 생성 및 관리
인 적 구 성	<ul style="list-style-type: none"> 기획처장 전담직원 	<ul style="list-style-type: none"> 대학 보직자 및 각 학과장 	<ul style="list-style-type: none"> 각 부서장 및 각 학과장 실무직원

○ 2년 주기로 시행되는 자체평가지 대학 교육품질 평가는 자체평가로 같음

2 추진절차

□ 운영



3 추진일정

○ 2014년 자체평가 추진일정

항목	일정	주요사항
조직구성	4월	<input type="checkbox"/> 총괄책임자 선정 <input type="checkbox"/> 실무조직(기획처) 및 자체평가위원회 <input type="checkbox"/> 업무분장, 자체평가계획 및 일정수립
구성원 교육	10월~11월	<input type="checkbox"/> 자체평가의 목적 및 필요성 공유 <input type="checkbox"/> 평가 방법 및 절차 교육 <input type="checkbox"/> 평가결과의 활용 안내
평가실시		<input type="checkbox"/> 업무분장에 의거 평가요소별 업무추진 <input type="checkbox"/> 평가준거에 의한 객관적 평가 실시 <input type="checkbox"/> 기관평가인증 평가요소에 의한 평가 실시
관련 제규정 및 업무편람 확인		<input type="checkbox"/> 각 평가요소별 제규정 점검 <input type="checkbox"/> 직무프로세스 표준화(업무편람 점검)
자체평가보고서 작성		<input type="checkbox"/> 자체평가보고서 작성, 검토, 보완
입증자료 확인		<input type="checkbox"/> 증빙자료(정보공시, 입증자료) 검증
자체평가보고서 심의		11월말
자체평가보고서 제출	12월초	<input type="checkbox"/> 자체평가보고서 제출
자체평가 결과 공시 및 환류	12월 ~	<input type="checkbox"/> 자체평가결과 공시 <input type="checkbox"/> 결과에 따른 환류 <input type="checkbox"/> 대학 중장기 발전계획에 반영 <input type="checkbox"/> 대학 특성화계획에 반영 <input type="checkbox"/> 개선 및 보완 노력 <input type="checkbox"/> 대학 구조개혁평가 기초자료 활용
기관평가인증 질 관리	12월 ~	- 2016 기관평가인증 사후점검 질 관리

Ⅲ 자체평가의 범위, 영역, 항목

1 총괄평가항목(지표)

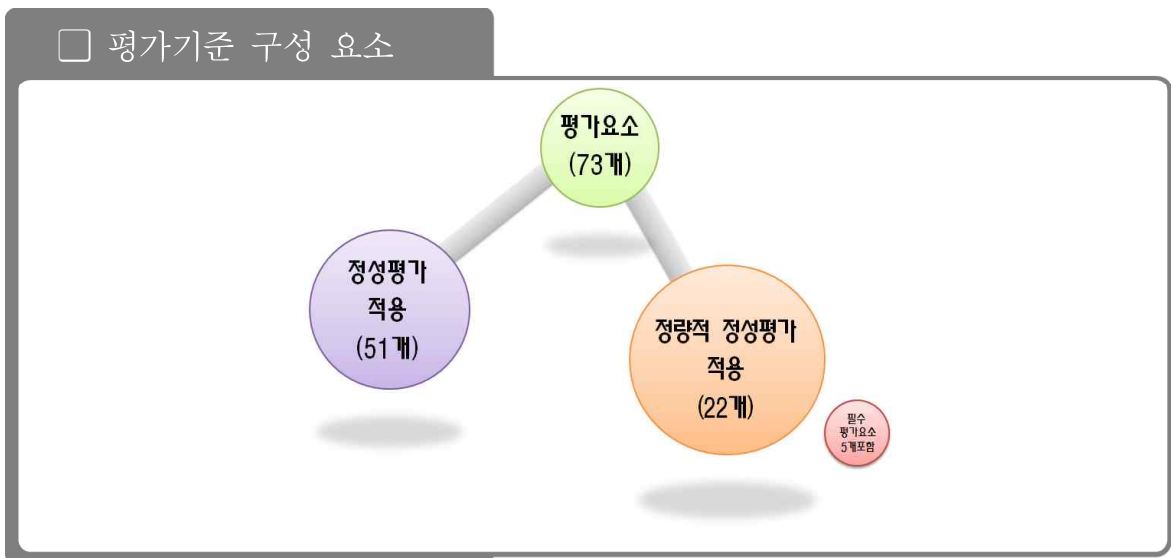
□ 전문대학 기관평가인증 활용 자체평가 항목 설정

○ 전문대학 기관평가인증 72개 평가요소 + 대학 자체 설정 평가요소 1

□ 평가기준 구성 체계



□ 평가기준 구성 요소



2 평가지표 선정과정 및 절차

고등직업교육평가인증원에서 발행한,

- 2014년도 전문대학 기관평가인증제 편람(자료 2014-6호)
- 2014년도 전문대학 기관평가인증제 평가자 매뉴얼(자료 2014-7호)
- 2014년도 전문대학 기관평가인증제 사후점검 매뉴얼(자료 2014-9호)

전문대학 기관평가인증의
9개 개준의 27개 세부기준과 72개의 평가요소 및

- 대학 자체 설정 평가요소 1개를 포함하여 총 73개 평가요소로 선정

3 평가항목 및 영역의 구성

자체평가 항목 및 영역

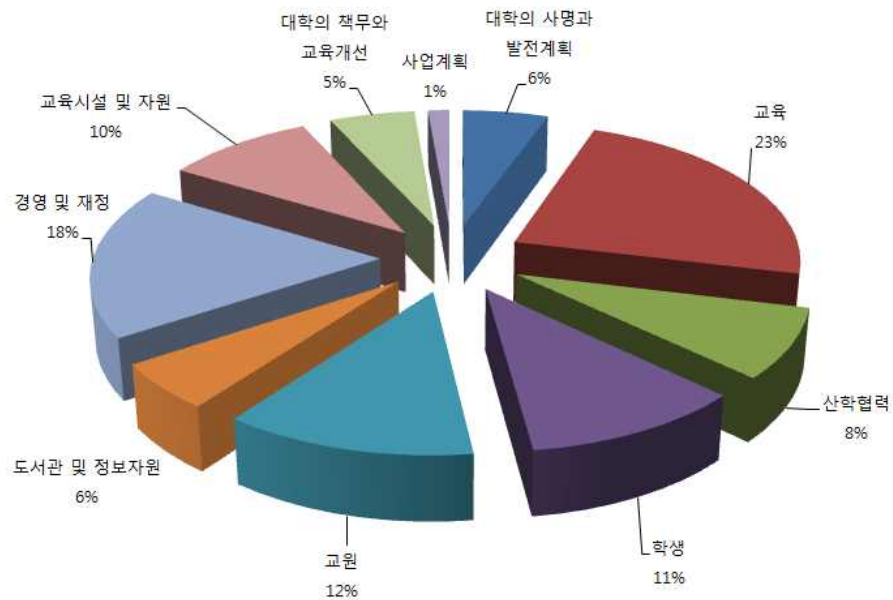
○ 전체항목

범위	영역 (세부기준)	항목			평가방법	
		세부 기준	평가 요소	세부 평가요소	정성	정량
대학 기관 전체	1. 대학의 사명과 발전계획	1	2	4	4	-
	2. 교육	1	5	17	10	7
	3. 산학협력	1	3	6	2	4
	4. 학생	1	3	8	8	-
	5. 교원	1	3	9	5	4
	6. 도서관 및 정보자원	1	2	4	3	1
	7. 경영 및 재정	1	4	13	9	4
	8. 교육시설 및 자원	1	3	7	5	2
	9. 대학의 책무와 교육개선	1	2	4	4	-
	10. 사업계획	1	1	1	1	-
합계	10개 영역	10	28	73	51	22

□ 자체평가 영역 배점 및 비율

- 평가지표 10개 영역에 대한 배점 및 비율은 기준1. 대학의 사명과 발전계획(40점, 5.5%), 기준2. 교육(170점, 23.3%), 기준3. 산학협력(60점, 8.2%), 기준4. 학생(80점, 11%), 기준5. 교원(90점, 12.3%), 기준6. 도서관 및 정보자원(40점, 5.5%), 기준7. 경영 및 재정(130점, 17.8%), 기준8. 교육시설 및 자원(70점, 9.6%), 기준9. 대학의 책무와 교육개선(40점, 5.5%), 기준10. 사업계획(10점, 1.4%)로 구성되어 있으며, 세부 평가요소에 대한 총점은 730점으로 하였다.

□ 영역별 배점 구성





기준1. 대학의 사명 및 발전계획 (40점/730점)

기준	세부기준(1)	배점	평가요소(2)	배점	세부 평가요소(3)	배점	성과지표	평가구분
기준1	1.대학의 사명과 발전계획	40	1.1 사명과 교육목표	20	1.1.1 대학의 사명	10	사명의 적절성	정성평가
					1.1.2 대학의 교육목표	10	사명과 비전 달성을 위한 교육목표 연계성	정성평가
			1.2 특성화 및 발전계획	20	1.2.1. 특성화 및 발전계획의 수립	10	대학 발전계획 수립, 결정과정의 민주성 및 합리성	정성평가
					1.2.2 특성화 및 발전계획의 평가	10	발전계획 평가체계 및 평가결과 활용의 적절성	정성평가



기준2. 교육 (170점/730점)

기준	세부기준(1)	배점	평가요소(2)	배점	세부 평가요소(3)	배점	성과지표	평가구분
기준2	2. 교육	170	2.1 교육과정	60	2.1.1 교육과정과 교육목표	10	교육목표 및 교육과정의 연계성	정성평가
					2.1.2 직업교육과정 개발 및 운영	10	교육과정 개발 운영 및 평가의 적절성	정성평가
					2.1.3 학사제도 개선	10	학사제도 개선 추진	정성평가
					2.1.4 현장중심 전공교육	10	실습과목 시수비율	정량평가
					2.1.5 전공심화교육 적절성	10	전공심화교육 운영의 적절성	정성평가
					2.1.6 직업기초 교양교육	10	교양과정 편성의 적절성	정성평가
			2.2. 교수·학습	20	2.2.1 교수·학습지원	10	전공 강좌당 학생수	정량평가
					2.2.2 직업기초 및 기초 학습능력 향상 지원	10	직업기초 및 기초학습능력 향상 운영의 적절성	정성평가
			2.3 학사관리	30	2.3.1 학사관리 규정	10	학사관리 규정 운영의 적절성	정성평가
					2.3.2 학생 선발 절차 및 방법	10	대학입학 전형시행 및 전형 방법의 적절성	정성평가
					2.3.3 성적평가의 신뢰성	10	성적분포 비율	정량평가
			2.4 교육성과	40	2.4.1 졸업생 취업률	10	졸업생 취업률	정량평가
					2.4.2 교육만족도	10	설문조사결과(백분율 환산값)	정량평가
					2.4.3 신입생 충원율	10	신입생 충원율	정량평가
					2.4.4 재학생 충원율	10	재학생 충원율	정량평가
2.5 평생교육	20	2.5.1 평생교육	10	평생교육 지원 조직 운영의 적절성	정성평가			

기준	세부기준(1)	배점	평가요소(2)	배점	세부 평가요소(3)	배점	성과지표	평가구분
					지원조직			
					2.5.2 평생교육 프로그램 운영 관리	10	평생교육 프로그램 운영의 적절성	정성평가



기준3. 산학협력 (60점/730점)

기준	세부기준(1)	배점	평가요소(2)	배점	세부 평가요소(3)	배점	성과지표	평가구분
기준3	3. 산학협력	60	3.1 산학협력 교육활동	20	3.1.1 산학협력활동 지원 체계	10	산학협력 전담직원 1인당 학생수	정량평가
					3.1.2 산학협력 성과와 개선	10	산학협력 수익률	정량평가
			3.2 취업지원 활동	20	3.2.1 취업지원체제	10	취업지원체제 운영의 적절성	정성평가
					3.2.2 취업지원 프로그램의 계획과 평가	10	취업지원 계획 수립 및 평가 활용의 적절성	정성평가
			3.3 현장실습	20	3.3.1 현장실습교육 지원체제	10	교류업체당 재학생수	정량평가
					3.3.2 현장실습교육 프로그램 평가 및 개선	10	실문조사결과(백분율 환산값)	정량평가



기준4. 학생 (80점/730점)

기준	세부기준(1)	배점	평가요소(2)	배점	세부 평가요소(3)	배점	성과지표	평가구분
기준4	4. 학생	80	4.1 학생지원 체계	20	4.1.1 학생지원 조직 운영	10	학생지원 조직 운영의 적절성	정성평가
					4.1.2 학생지원 서비스 계획 및 평가	10	학생지원 서비스 계획 및 평가결과 활용의 적절성	정성평가
			4.2 학생활동 지원	30	4.2.1 학생회 및 동아리 활동 지원	10	학생회 및 동아리활동 지원 실적	정성평가
					4.2.2 교과외 학생활동 지원	10	교과외 학생활동 지원 실적	정성평가
					4.2.3 언론활동의 보장	10	언론활동 보장의 적절성	정성평가
			4.3 학생복지 지원	30	4.3.1 학생상담	10	학생상담 운영 및 평가의 적절성	정성평가
					4.3.2 장애학생 및 다문화 가족 학생지원	10	장애학생 및 다문화 가족 학생지원 운영의 적절성	정성평가
					4.3.3 복지지원	10	학생복지 및 장학지원 실적	정성평가



기준5. 교원 (90점/730점)

기준	세부기준(1)	배점	평가요소(2)	배점	세부 평가요소(3)	배점	성과지표	평가구분
기준5	5. 교원	90	5.1 교원의 선발과 평가	40	5.1.1 교원 임명절차와 방법의 공정성과 투명성	10	교원 임용 및 평가의 투명성	정성평가
					5.1.2 교원의 확보	10	전임교원 확보율	정량평가
					5.1.3 교원평가	10	교원 평가의 투명성	정성평가
					5.1.4 비전임 교원의 적합성	10	비전임 교원 임용 및 평가의 적합성	정성평가
			5.2 교원의 역량 개발 및 복지	20	5.2.1 교원 역량 개발 정책	10	교원 역량개발 운영 프로그램 실적	정성평가
					5.2.2 교원의 급여 및 복지	10	교원 급여수준의 적절성	정량평가
			5.3 교원의 교육 및 연구	30	5.3.1 교육활동	10	주당 수업시수	정량평가
					5.3.2 교원 연구실적	10	전임교원 1인당 연구실적	정량평가
					5.3.3 연구-개발 지원	10	연구개발 정책	정성평가



기준6. 도서관 및 정보자원 (40점/730점)

기준	세부기준(1)	배점	평가요소(2)	배점	세부 평가요소(3)	배점	성과지표	평가구분
기준6	6. 도서관 및 정보자원	40	6.1 도서관 및 정보자원 지원체제	20	6.1.1 전담인력의 전문성	10	도서관 및 전산실 전담직원 현황	정성평가
					6.1.2 도서관과 정보자원에 대한 재정지원	10	학생1인당 자료구입비	정량평가
			6.2 도서관 및 정보지원 서비스 개선	20	6.2.1 도서관과 정보자원 서비스 계획 및 운영	10	도서관과 정보자원 서비스 운영의 적절성	정성평가
					6.2.2 도서관과 정보자원 서비스 평가 및 개선	10	도서관과 정보자원 서비스 평가 및 평가활용의 적절성	정성평가



기준7. 경영 및 재정 (130점/730점)

기준	세부기준(1)	배점	평가요소(2)	배점	세부 평가요소(3)	배점	성과지표	평가구분
기준7	7. 경영 및 재정	130	7.1 리더십과 행정관리	30	7.1.1 대학의 조직과 운영	10	대학 조직운영의 적절성	정성평가
					7.1.2 리더십	10	비전 체계 및 전략 실행의 적절성	정성평가
					7.1.3 대학의 의사결정과정	10	의사결정과정의 합리성	정성평가
			7.2 직원	30	7.2.1 직원규모의 적정성	10	직원 1인당 재학생수	정량평가
					7.2.2 인사제도의 합리성	10	직원인사 운영의 합리성	정성평가
					7.2.3 직원의 급여·복지 및 역량개발	10	직원 급여수준의 적절성	정량평가
			7.3 재정계획	30	7.3.1 재정운영계획 수립	10	재정운영계획 수립의 적절성	정성평가
					7.3.2 예산계획의 합리성	10	예산운용의 합리성	정성평가
					7.3.3 재정자원의 다양성	10	재정자원 및 운용의 효율성	정성평가
			7.4 재정운영의 합리성과 투명성	40	7.4.1 교육비의 환원	10	교육비 환원율	정량평가
					7.4.2 장학금	10	등록금대비 장학금 비율	정량평가
					7.4.3 감사제도	10	감사제도 운영의 합리성	정성평가
					7.4.4 재정운영의 평가 및 개선	10	재정운영 평가 및 평가결과 활용의 적절성	정성평가



기준8. 교육시설 및 자원 (70점/730점)

기준	세부기준(1)	배점	평가요소(2)	배점	세부 평가요소(3)	배점	성과지표	평가구분
기준8	8. 교육시설 및 자원	70	8.1 물적자원 계획	20	8.1.1 물적자원 예산 및 시행	10	물적자원 예산확보 및 배정의 적절성	정성평가
					8.1.2 물적자원 계획 및 개선	10	물적자원 평가 및 평가결과 활용의 적절성	정성평가
			8.2 교육 및 복지시설	30	8.2.1 교사시설의 확보	10	교사확보율	정량평가
					8.2.2 교육시설의 관리·유지 및 개선	10	교육시설 관리 및 유지의 합리성과 적절성	정성평가
					8.2.3 학생 복지시설	10	학생 복지시설 운영의 적절성	정성평가
			8.3 실험실습 기자재 및 재료	20	8.3.1 실험실습 기자재 및 재료의 지원	10	학생1인당 실험실습비	정량평가
					8.3.2 실험실습 기자재	10	실험실습 기자재 관리 및 운영의 적절성	정성평가

기준	세부기준(1)	배점	평가요소(2)	배점	세부 평가요소(3)	배점	성과지표	평가구분
					재 및 재료의 관리		합리성	

기준9. 대학의 책무와 교육개선 (40점/730점)

기준	세부기준(1)	배점	평가요소(2)	배점	세부 평가요소(3)	배점	성과지표	평가구분
기준9	9. 대학의 책무와 교육개선	40	9.1 대학의 책무	20	9.1.1 대학의 윤리적 책무	10	윤리적 운영의 객관성과 공정성	정성평가
					9.1.2 대학의 사회적 책무	10	사회봉사 실적	정성평가
			9.2 교육개선	20	9.2.1 자체평가	10	자체평가체계의 합리성과 적절성	정성평가
					9.2.2 지속적 교육품질 유지·개선	10	교육품질 관리 및 유지의 합리성과 적절성	정성평가

기준10. 사업계획 (10점/730점)

기준	세부기준(1)	배점	평가요소(2)	배점	세부 평가요소(3)	배점	성과지표	평가구분
기준10	10. 사업계획	10	10.1 사업계획서	10	10.1.1 각 부서별 연간 사업계획	10	각 부서별 사업계획 수립, 운영과정의 합리성	정성평가

IV

자체평가의 결과

1

평가결과 총괄

- 10개 영역(세부기준), 28개 평가요소, 73개의 세부 평가요소에 대한 평가결과 총 730점 만점에 672점으로 평가되었다.
- 평가점수대비 취득점수를 보면, 대학의 사명과 발전계획 영역 40점(40점 만점), 교육 영역 150점(170점 만점), 산학협력 영역 46점(60점 만점), 학생 영역 78점(80점 만점), 교원 영역 80점(90점 만점), 도서관 및 정보자원 영역 40점(40점 만점), 경영 및 재정 영역 128점(130점 만점), 교육시설 및 자원 영역 66점(70점 만점), 대학의 책무와 교육개선 영역 36점(40점 만점), 사업계획 영역 8점(10점 만점)으로 평가 되었으며, 22개 정량지표 평가결과 기관평가 인증 심사기준을 모두 충족하는 것으로 평가되었으나, 평가요소 3.1.2 산학협력 수익률 성과지표가 2013년도 심사기준을 충족하지 못하여 개선계획을 바탕으로 충족(시정권고) 판정하였기에 향후 해당 성과지표의 질 관리가 필요한 것으로 평가되었다.

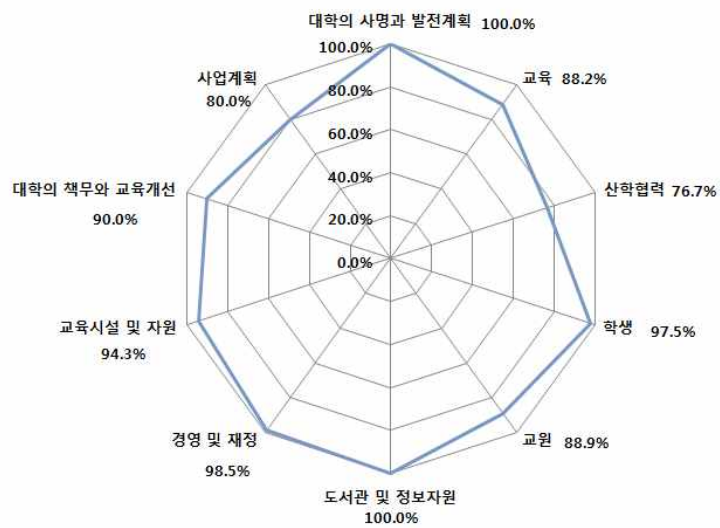
평가영역별 평가결과

평가영역	배점		평가결과		비고
	점수	백분율	취득점수	백분율	
기준1. 대학의 사명과 발전계획	40	5.5%	40	100.0%	
기준2. 교육	170	23.3%	150	88.2%	
기준3. 산학협력	60	8.2%	46	76.7%	
기준4. 학생	80	11.0%	78	97.5%	
기준5. 교원	90	12.3%	80	88.9%	
기준6. 도서관 및 정보자원	40	5.5%	40	100.0%	
기준7. 경영 및 재정	130	17.8%	128	98.5%	
기준8. 교육시설 및 자원	70	9.6%	66	94.3%	
기준9. 대학의 책무와 교육개선	40	5.5%	36	90.0%	
기준10. 사업계획	10	1.4%	8	80.0%	
합계	730	100%	672	92.1%	

2 평가영역별 결과

- 평가영역별 평가점수 취득률을 보면, 대학의 사명과 발전계획 (100%) 및 도서관 및 정보자원 (100%) 영역이 높은 반면, 사업계획 (80%) 및 산학협력 (76.7%) 영역이 상대적으로 낮은 편이었다.

평가범위별 평가결과



□ 자체평가 종합 평가결과

73개 평가요소중 23개 정성적 정량지표 (5개 필수 정량평가지표 포함), 50개 정성지표							평가 구분	등급					평가 (결과값)		평가 (결과)
기준	세부 기준(1)	배 점	평가 요소(2)	배 점	세부 평가요소(3)	배 점		A	B	C	D	E	평가 요소	세부 기준	
기준1	1.대학의 사명과 발전계획	40	1.1 사명과 교육목표	20	1.1.1 대학의 사명	10	정성 평가	○					10	40	충족
					1.1.2 대학의 교육목표	10	정성 평가	○					10		충족
			1.2 특성화 및 발전계획	20	1.2.1. 특성화 및 발전계획의 수립	10	정성 평가	○					10		충족
					1.2.2 특성화 및 발전계획의 평가	10	정성 평가	○					10		충족
기준2	2. 교육	170	2.1 교육과정	60	2.1.1 교육과정과 교육목표	10	정성 평가	○					10	150	충족
					2.1.2 직업교육과정 개발 및 운영	10	정성 평가		○				8		개선 권고
					2.1.3 학사제도 개선	10	정성 평가	○					10		충족
					2.1.4 현장중심 전공교육	10	정량 평가			○			6		충족
					2.1.5 전공심화교육 적절성	10	정성 평가		○				8		개선 권고
					2.1.6 직업기초 교양교육	10	정성 평가	○					10		충족
			2.2 교수-학습	20	2.2.1 교수-학습지원	10	정량 평가	○					10		충족
					2.2.2 직업기초 및 기초학습능력 향상 지원	10	정성 평가	○					10		충족
			2.3 학사관리	30	2.3.1 학사관리 규정	10	정성	○					10		충족

「2014년 강원관광대학교 자체평가」 결과 요약보고서

73개평가요소중 23개 정성적 정량지표 (5개 필수 정량평가지표 포함), 50개 정성지표							평가 구분	등급					평가 (결과값)		평가 (결과)				
기준	세부 기준(1)	배 점	평가 요소(2)	배 점	세부 평가요소(3)	배 점		A	B	C	D	E	평가 요소	세부 기준					
					2.3.2 학생 선발 절차 및 방법	10	정성 평가	○					10		충족				
					2.3.3 성적평가의 신뢰성	10	정량 평가	○					10		충족				
					2.4.1 졸업생 취업률	10	정량 평가		○				8		충족				
			2.4 교육성과	40	2.4.2 교육만족도	10	정량 평가		○				8		충족				
					2.4.3 신입생 충원율	10	정량 평가		○				8		충족				
					2.4.4 재학생 충원율	10	정량 평가				○		4		충족				
					2.5 평생교육	20	2.5.1 평생교육 지원조직	10	정성 평가	○						10	충족		
			2.5.2 평생교육프로그램 운영 관리	10			정성 평가	○					10		충족				
			기준3	3. 산학협력	60	3.1 산학협력교육활동	20	3.1.1 산학협력활동 지원 체제	10	정량 평가		○					8	46	충족
								3.1.2 산학협력 성과와 개선	10	정량 평가						○	2		시정 권고
3.2 취업지원활동	20	3.2.1 취업지원체제				10	정성 평가	○					10	충족					
		3.2.2 취업지원 프로그램의 계획과 평가				10	정성 평가	○					10	충족					
3.3 현장실습	20	3.3.1 현장실습교육 지원체제				10	정량			○			6	충족					

73개평가요소중 23개 정성적 정량지표 (5개 필수 정량평가지표 포함), 50개 정성지표							평가 구분	등급					평가 (결과값)		평가 (결과)
기준	세부 기준(1)	배 점	평가 요소(2)	배 점	세부 평가요소(3)	배 점		A	B	C	D	E	평가 요소	세부 기준	
							평가								
					3.3.2 현장실습교육 프로그램 평가 및 개선	10	정량 평가	○					10		충족
기준4	4. 학생	80	4.1 학생지원 체제	20	4.1.1 학생지원 조직 운영	10	정성 평가	○					10	78	충족
					4.1.2 학생지원 서비스 계획 및 평가	10	정성 평가		○				8		충족
			4.2 학생활동 지원	30	4.2.1 학생회 및 동아리 활동 지원	10	정성 평가	○					10		충족
					4.2.2 교과외 학생활동 지원	10	정성 평가	○					10		충족
					4.2.3 언론활동의 보장	10	정성 평가	○					10		충족
			4.3 학생복지 지원	30	4.3.1 학생상담	10	정성 평가	○					10		충족
					4.3.2 장애학생 및 다문화 가족 학생지원	10	정성 평가	○					10		충족
					4.3.3 복지지원	10	정성 평가	○					10		충족
			기준5	5. 교원	90	5.1 교원의 선발과 평가	40	5.1.1 교원 임명절차와 방법의 공정성과 투명성	10	정성 평가	○				
5.1.2 교원의 확보	10	정량 평가								○		6	충족		
5.1.3 교원평가	10	정성 평가						○				10	충족		
5.1.4 비전임 교원의 적합성	10	정성 평가						○				10	충족		

「2014년 강원관광대학교 자체평가」 결과 요약보고서

73개평가요소중 23개 정성적 정량지표 (5개 필수 정량평가지표 포함), 50개 정성지표							평가 구분	등급					평가 (결과값)		평가 (결과)	
기준	세부 기준(1)	배 점	평가 요소(2)	배 점	세부 평가요소(3)	배 점		A	B	C	D	E	평가 요소	세부 기준		
			5.2 교원의 역량 개발 및 복지	20	5.2.1 교원 역량 개발 정책	10	정성 평가	○					10		충족	
					5.2.2 교원의 급여 및 복지	10	정량 평가	○					10		충족	
			5.3 교원의 교육 및 연구	30	5.3.1 교육활동	10	정량 평가			○					6	충족
					5.3.2 교원 연구실적	10	정량 평가	○							10	충족
					5.3.3 연구-개발 지원	10	정성 평가		○						8	충족
기준6	6.도서관및 정보자원	40	6.1 도서관 및 정보자원 지원체제	20	6.1.1 전담인력의 전문성	10	정성 평가	○					10	40	충족	
					6.1.2 도서관과 정보자원에 대한 재정지원	10	정량 평가	○							10	충족
			6.2 도서관 및 정보지원 서비스 개선	20	6.2.1 도서관과 정보자원 서비스 계획 및 운영	10	정성 평가	○							10	충족
					6.2.2 도서관과 정보자원 서비스 평가 및 개선	10	정성 평가	○							10	충족
기준7	7. 경영 및 재정	130	7.1 리더십과 행정관리	30	7.1.1 대학의 조직과 운영	10	정성 평가	○					10	128	충족	
					7.1.2 리더십	10	정성 평가	○							10	충족
					7.1.3 대학의 의사결정과정	10	정성 평가	○							10	충족
			7.2 직원	30	7.2.1 직원규모의 적정성	10	정량 평가	○							10	충족
					7.2.2 인사제도의 합리성	10	정성 평가	○							10	충족

73개평가요소중 23개 정성적 정량지표 (5개 필수 정량평가지표 포함), 50개 정성지표							평가 구분	등급					평가 (결과값)		평가 (결과)				
기준	세부 기준(1)	배 점	평가 요소(2)	배 점	세부 평가요소(3)	배 점		A	B	C	D	E	평가 요소	세부 기준					
			7.3 재정계획	30	7.2.3 직원의 급여-복지 및 역량개발	10	정량 평가	○					10		충족				
					7.3.1 재정운영계획 수립	10	정성 평가	○				10	충족						
					7.3.2 예산계획의 합리성	10	정성 평가	○				10	충족						
					7.3.3 재정자원의 다양성	10	정성 평가	○				10	충족						
			7.4 재정운영의 합리성과 투명성	40	7.4.1 교육비의 환원	10	정량 평가	○					10		충족				
					7.4.2 장학금	10	정량 평가	○					10		충족				
					7.4.3 감사제도	10	정성 평가	○					10		충족				
					7.4.4 재정운영의 평가 및 개선	10	정성 평가		○				8		개선 권고				
			기준8	8. 교육시설 및 자원	70	8.1 물적자원 계획	20	8.1.1 물적자원 예산 및 시행	10	정성 평가	○						10	66	충족
								8.1.2 물적자원 계획 및 개선	10	정성 평가		○					8		개선 권고
8.2 교육 및 복지시설	30	8.2.1 교사시설의 확보				10	정량 평가	○					10	충족					
		8.2.2 교육시설의 관리·유지 및 개선				10	정성 평가	○					10	충족					

「2014년 강원관광대학교 자체평가」 결과 요약보고서

73개평가요소중 23개 정성적 정량지표 (5개 필수 정량평가지표 포함), 50개 정성지표							평가 구분	등급					평가 (결과값)		평가 (결과)
기준	세부 기준(1)	배 점	평가 요소(2)	배 점	세부 평가요소(3)	배 점		A	B	C	D	E	평가 요소	세부 기준	
			8.3 실험실습기자재 및 재료	20	8.2.3 학생 복지시설	10	정성 평가	○					10		충족
					8.3.1 실험실습 기자재 및 재료의 지원	10	정량 평가		○				8		충족
					8.3.2 실험실습 기자재 및 재료의 관리	10	정성 평가	○					10		충족
기준9	9. 대학의 책무와 교육개선	40	9.1 대학의 책무	20	9.1.1 대학의 윤리적 책무	10	정성 평가		○				8	36	충족
					9.1.2 대학의 사회적 책무	10	정성 평가		○				8		충족
			9.2 교육개선	20	9.2.1 자체평가	10	정성 평가	○					10		충족
					9.2.2 지속적 교육품질 유지·개선	10	정성 평가	○					10		충족
기준10	10. 사업계획	10	10.1 사업계획서	10	10.1.1 각 부서별 연간 사업계획	10	정성 평가		○				8	8	
평가결과 합계						730							672	-58	

V

자체평가 결과활용 계획

1

평가결과 공시

고등교육법제12조의2(평가)

① 학교는 교육과학기술부령으로 정하는 바에 따라 해당기관의 교육·연구, 조직·운영, 시설·설비 등에 관한 사항을 스스로 점검·평가하여 그 결과를 공시하여야 한다.

가. 대학 정보공시 홈페이지(대학 알리미) : 요약보고서

나. 대학 홈페이지 : 결과보고서, 요약보고서

2

평가결과 활용

가. 대학발전계획수립의 기초자료로 활용

나. 대학특성화 정책에 반영

다. 교육여건 개선 및 교육의 질적 향상 등에 활용

라. 대학의 경영개선 및 행정체제 개선 자료로 활용

마. 성과지표의 체계적인 관리를 통한 대학구조개혁평가에 활용

바. 향후 기관평가인증 사후점검 및 갱신심사 기초자료 활용