



2015 대한민국 문화관광 산업대상

관광교육진흥부문 대상 수상

**2016년
강원관광대학교
자체평가 결과 요약보고서**

2016.12.06



강원관광대학교
KANGWON TOURISM COLLEGE

I 자체평가의 체계

1 자체평가의 대학 목적

자체평가의 목적

- 대학의 설립이념, 발전계획, 특성화 전략에 기반한 자체 역량 진단을 통해 대학의 강점과 약점을 파악하고 이를 위한 평가체제 구축을 통해 지속적인 교육품질을 개선하고자 하며,
- 전문대학 기관평가인증의 지속적인 질 관리 및 대학 구조개혁평가 기초자료로 활용하고자 함

자체평가의 필요성

- 자체평가는 학령인구 감소등 급변하는 교육환경 속에서 대학의 생존을 위한 자구노력이 절실히 요구되는 현실을 직시하고, 대학의 설립이념, 발전계획, 특성화 전략을 반영할 수 있는 정보공시 및 평가·인증에 기반한 평가지표를 통해 대학 전 부문에 대한 대학 구성원의 참여와 평가를 통해 대학의 실태를 진단하고 점검함으로써 교육품질을 개선하는 노력이 요구됨

2 자체평가의 학칙 및 규정

학칙

- 제6조의 1 (자체평가)** ① 대학의 교육여건 개선 및 교육·연구등의 질적 향상을 위하여 자체평가를 실시한다.(신설 2009.9.28)
- ② 자체평가의 기준, 절차 및 방법등에 필요한 사항은 총장이 따로 정한다.
(신설 2009.9.28)

□ 자체평가규정

제1조 (목적) 이 규정은 고등교육법 제11조의 2에 따라 강원관광대학교(이하 “대학”이라 한다)의 교육·연구, 조직·운영, 시설·설비 등 대학운영의 전반에 대하여 종합적으로 자체 점검·평가하고 평가의 결과를 공시하며 대학발전 계획과 전략수립 등에 활용함을 목적으로 한다.

□ 교육품질평가규정

제1조 (목적) 이 규정은 강원관광대학교(이하 “본 대학”이라 한다)의 교육품질 관리를 위하여 주기적 업무 평가 및 개선에 대한 사항을 규정함을 목적으로 한다.

□ 규정 주요사항

○ 자체평가규정

구분	항 목	내 용	
총 칙	1조	목적	대학운영의 전반에 대하여 종합적으로 자체·평가하고 평가의 결과를 공시하며 대학발전계획과 전략수립 등에 활용
	2조	평가 원칙	평가는 객관성, 공정성, 신뢰성 있어야 함
	3조	평가 대상	대학 운영전반 대상
	4조	평가 영역	교육·연구, 조직·운영, 시설·설비, 기타 영역
	5조	항목별 평가	평가영역의 항목별 반영비율, 항목별 평가점수 산출기준, 항목별 평가등급은 자체평가위원회 심의를 거쳐 총장이 따로 정함
	6조	평가 시기	2년에 1회 이상 실시
평 가 기 구	7조	자체 평가위원회	대학자체평가 심사 및 심사서 작성, 평가위원회 운영, 평가결과 공시 및 대학발전계획 반영, 자체평가 항목 및 평가지표 개발, 기타평가와 관련사항
	8조	회의록	회의록 작성, 총장 보고
	9조	간사	자체평가 사무처리

○ 자체평가규정

구분	항목	내용	
평가 방법 및 절차	10조	평가계획 수립	기획처에서 자체평가에 대한 계획 수립, 평가계획을 행정부서 및 학과에 통보
	11조	평가자료 제출	행정부서 및 학과는 평가관련 기초자료 제출
	12조	평가 실시	평가위원회는 평가항목별 평가 실시
	13조	실사	평가위원회는 자료 검증을 위해 행정부서 및 학과에 실사 가능
	14조	평가결과 보고	작성된 평가자료는 평가위원회의 최종 심사를 거쳐 총장에게 보고
	15조	평가결과 공시	평가위원장은 대학의 홈페이지등을 통하여 대학 자체평가 결과 공시

○ 대학 교육품질 평가 및 개선에 관한 규정

구분	항목	내용	
총칙	1조	목적	대학의 교육품질 관리를 위하여 주기적 업무 평가 및 개선에 활용
	2조	원칙	평가 및 개선은 객관성·공정성·신뢰성이 있어야 함
	3조	대상	전문대학 기관평가인증 평가영역, 부서 사업계획 영역
	4조	평가주기 및 절차	매년말 별도 평가 및 개선절차 프로세스에 의해 수행
평가기구	5조	주관부서 및 위원회	평가 및 개선 관련 업무는 기획처에서 주관하며, 대학 발전위원회에서 심의
방법 및 절차	6조	계획 수립	대학발전위원회 심의를 거쳐 계획 수립후 평가계획 행정부서 통지
	7조	실시 및 결과보고	행정부서별 평가요소에 대한 업무평가 및 결과복서 기획처 제출
	8조	결과 취합 및 분석	기획처는 각 행정부서의 결과 보고서 취합후 개선에 대한 내용 분석 및 개선방안 도출
	9조	실사	기획처는 자료의 검증과 평가 기준의 준수 여부 등을 점검하기 위하여 실사팀 구성후 실사 가능
	10조	전문가 자문	교육품질 평가 및 개선을 위하여 외부 전문가의 자문을 요청할 수 있음
결과 심의 및 활용	11조	결과의 심의 및 보고	평가 결과를 대학발전위원회의 심의를 거쳐 총장 보고
	12조	결과의 전파 및 활용	평가 결과 공유 및 차년도 사업계획, 예산수립, 제규정의 개정, 대학운영의 개선 및 발전계획 수립에 반영

II 자체평가의 추진 체계

1 조직구성

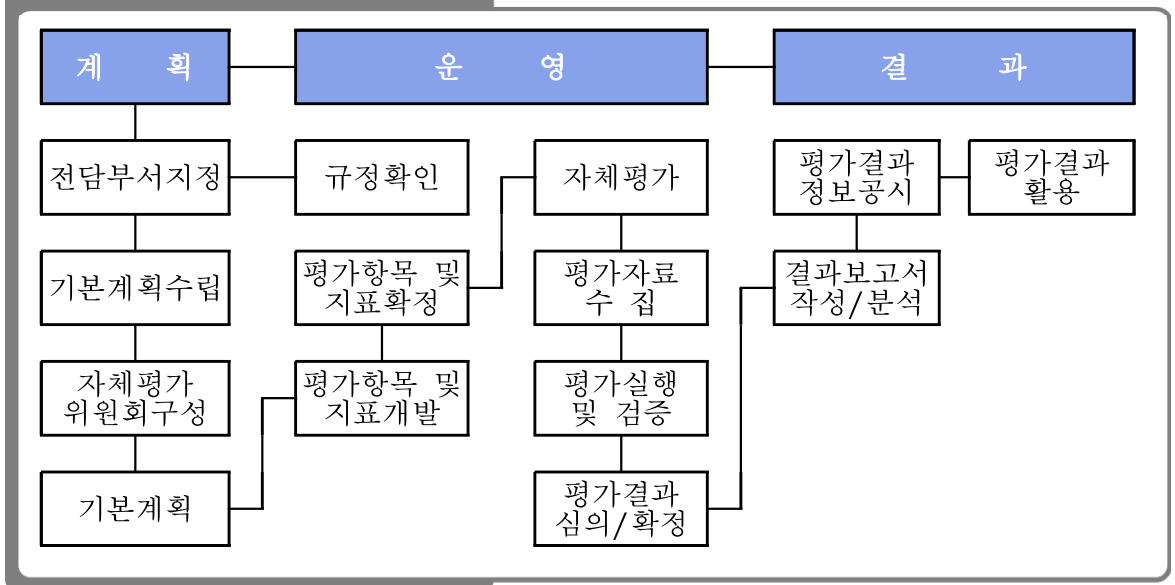
□ 조직

구 분	전담부서(기획처)	자체평가위원회	학과/실무부서
역 할	<ul style="list-style-type: none"> 자체평가 업무의 기획, 운영, 조정, 관리 등 총괄적 업무수행 	<ul style="list-style-type: none"> 자체평가 운영계획 검토/조정 자체평가 규정의 제·개정 등 자체평가 실시 자체평가 결과 공시 및 활용 	<ul style="list-style-type: none"> 평가자료 생성 및 관리
인 적 구 성	<ul style="list-style-type: none"> 기획처장 전담직원 	<ul style="list-style-type: none"> 대학 보직자 및 각 학과장 	<ul style="list-style-type: none"> 각 부서장 및 각 학과장 실무직원

○ 2년 주기로 시행되는 자체평가지 대학 교육품질 평가는 자체평가로 같음

2 추진절차

□ 운영



3 추진일정

○ 2016년 자체평가 추진일정

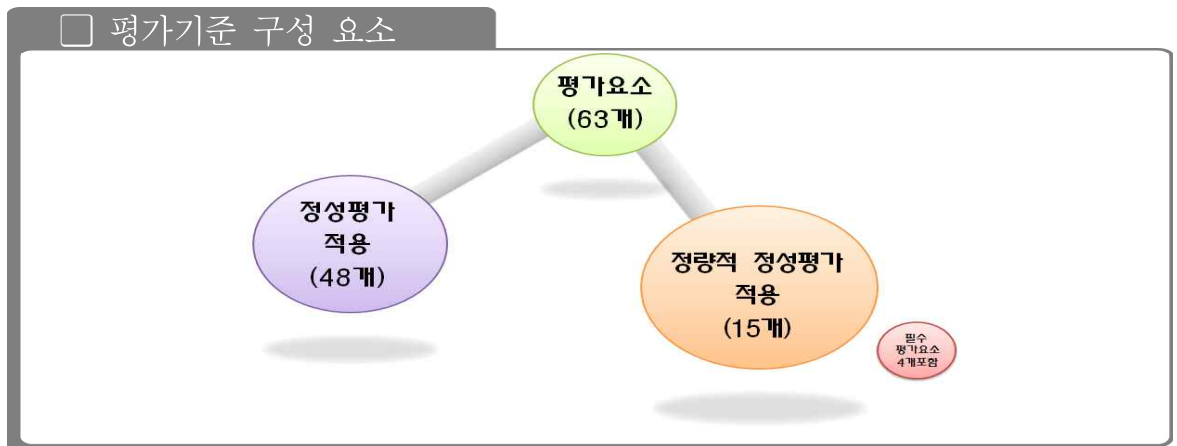
항목	일정	주요사항
조직구성	4월	<input type="checkbox"/> 총괄책임자 선정 <input type="checkbox"/> 실무조직(기획처) 및 자체평가위원회 <input type="checkbox"/> 업무분장, 자체평가계획 및 일정수립
구성원 교육	10월~11월	<input type="checkbox"/> 자체평가의 목적 및 필요성 공유 <input type="checkbox"/> 평가 방법 및 절차 교육 <input type="checkbox"/> 평가결과의 활용 안내
평가실시		<input type="checkbox"/> 업무분장에 의거 평가요소별 업무추진 <input type="checkbox"/> 평가준거에 의한 객관적 평가 실시
관련 제규정 및 업무편람 확인		<input type="checkbox"/> 기관평가인증 평가요소에 의한 평가 실시 <input type="checkbox"/> 각 평가요소별 제규정 점검
자체평가보고서 작성		<input type="checkbox"/> 직무프로세스 표준화(업무편람 점검) <input type="checkbox"/> 자체평가보고서 작성, 검토, 보완
입증자료 확인		<input type="checkbox"/> 증빙자료(정보공시, 입증자료) 검증
자체평가보고서 심의/확정	11월말~12월초	<input type="checkbox"/> 자체평가운영위원회 개최(보고서 확정)/결재
자체평가 결과 공시 및 환류	12월 ~	<input type="checkbox"/> 자체평가결과 공시 <input type="checkbox"/> 결과에 따른 환류 <input type="checkbox"/> 대학 중장기 발전계획에 반영 <input type="checkbox"/> 대학 특성화계획에 반영 <input type="checkbox"/> 개선 및 보완 노력 <input type="checkbox"/> 대학 구조개혁평가 기초자료 활용
기관평가인증 질 관리	12월 ~	<input type="checkbox"/> 2017 기관평가인증보완 확인점검 질 관리

Ⅲ 자체평가의 범위, 영역, 항목

1 총괄평가항목(지표)

□ 전문대학 기관평가인증 활용 자체평가 항목 설정

○ 전문대학 기관평가인증 62개 평가요소 + 대학 자체 설정 평가요소 1개



2 평가지표 선정과정 및 절차

고등직업교육평가인증원에서 발행한,

- 2016년도 전문대학 기관평가인증제 편람(자료 2016-03호)
- 전문대학 기관평가인증 2주기 체크리스트 공지(한국전문대학교육협의회 평가인증원-2057(2015.12.08.))
- 2015년도 전문대학 기관평가인증제 사후점검 매뉴얼(자료 2015-5호)

전문대학 기관평가인증의
9개 개준의 25개 세부기준과 62개의 평가요소 및

- 대학 자체 설정 평가요소 1개를 포함하여 총 63개 평가요소로 선정

3 평가지표(항목) 및 배점(또는 영역)의 구성

자체평가 항목 및 영역

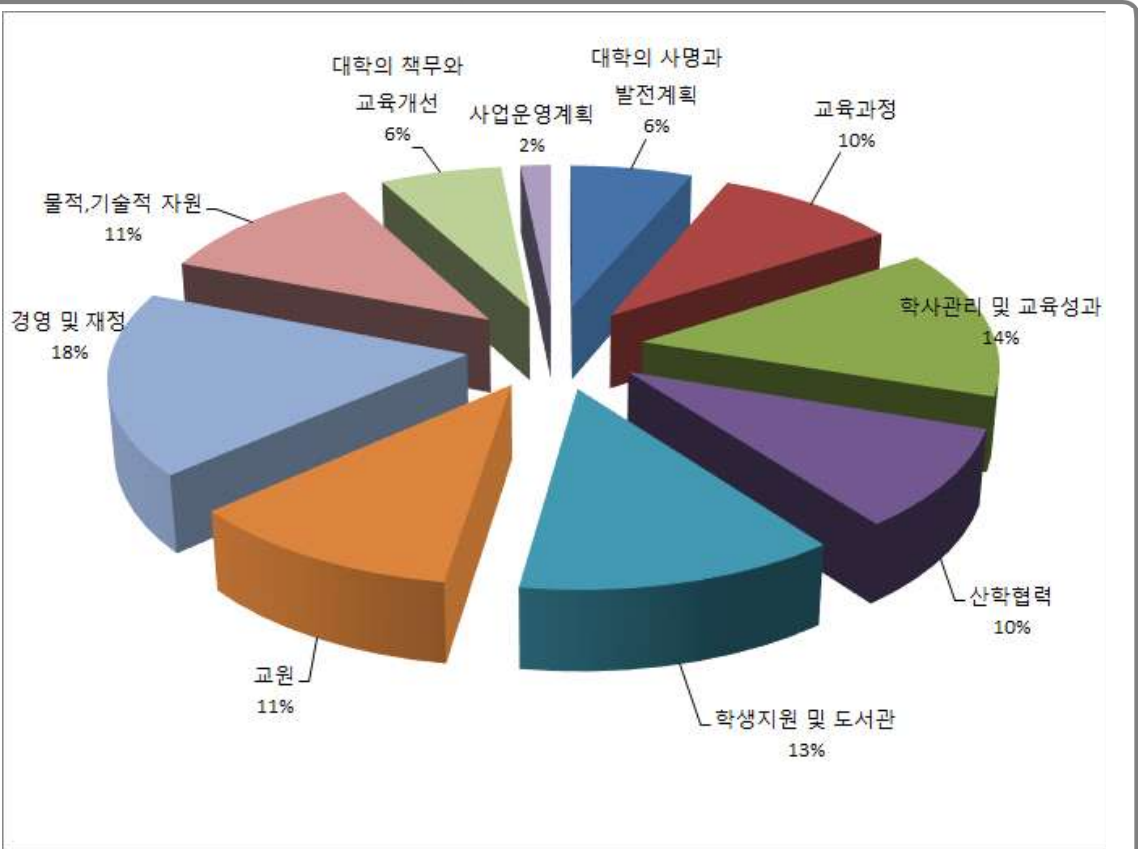
○ 전체항목

범위	영역 (세부기준)	항목			평가방법	
		세부 기준	평가 요소	세부 평가요소	정성	정량
대학 기관 전체	1. 대학의 사명과 발전계획	1	2	4	4	-
	2. 교육과정	1	3	6	5	1
	3. 학사관리 및 교육성과	1	3	9	5	4
	4. 산학협력	1	3	6	5	1
	5. 학생 및 도서관	1	3	8	6	2
	6. 교원	1	2	7	4	3
	7. 경영 및 재정	1	4	11	9	2
	8. 물적·기술적 자원	1	3	7	5	2
	9. 대학의 책무와 교육개선	1	2	4	4	-
	10. 사업운영계획	1	1	1	1	-
합계	10개 영역	10	26	63	48	15

□ 자체평가 영역 배점 및 비율

- 평가지표 10개 영역에 대한 배점 및 비율은 기준1. 대학의 사명과 발전계획(40점, 6.3%), 기준2. 교육과정(60점, 9.5%), 기준3. 학사관리 및 교육성과(90점, 14.3%), 기준4. 산학협력(60점, 9.5%), 기준5. 학생 및 도서관(80점, 12.7%), 기준6. 교원(70점, 11.1%), 기준7. 경영 및 재정(110점, 17.5%), 기준8. 물적·기술적 자원(70점, 11.1%), 기준9. 대학의 책무와 교육개선(40점, 6.3%), 기준10. 사업운영계획(10점, 1.6%)로 구성되어 있으며, 세부 평가요소에 대한 총점은 630점으로 하였다.

□ 영역별 배점 구성





기준1. 대학의 사명 과 발전계획 (40점/630점)

기준	세부기준(1)	배점	평가요소(2)	배점	세부 평가요소(3)	배점	성과지표	평가구분
기준1	1. 대학의 사명과 발전계획	40	1.1 사명과 교육목표	20	1.1.1 대학의 사명	10	사명의 적절성	정성평가
					1.1.2 대학의 교육목표	10	사명과 비전 달성을 위한 교육목표 연계성	정성평가
			1.2 특성화 및 발전계획	20	1.2.1. 특성화 및 발전계획의 수립	10	대학 발전계획의 수립, 결정과정의 민주성및 합리성	정성평가
					1.2.2 특성화 및 발전계획의 평가	10	발전계획 평가체계 및 평가결과 활용의 적절성	정성평가



기준2. 교육과정 (60점/630점)

기준	세부기준(1)	배점	평가요소(2)	배점	세부 평가요소(3)	배점	성과지표	평가구분
기준2	2. 교육과정	60	2.1 교육과정의 질 보장	20	2.1.1 교육과정 정책	10	교육목표 및 교육과정의 연계성	정성평가
					2.1.2 교육과정 개발	10	교육과정 개발 운영 및 평가의 적절성	정성평가
			2.2 전공 및 교양 교육	20	2.2.1 현장중심 전공교육	10	전공강좌당 학생수	정량평가
					2.2.2 직업기초 교양 및 기초학습 교육	10	직업기초 및 기초학습능력 향상 운영의 적절성	정성평가
			2.3 평생교육	20	2.3.1 평생교육 운영체제	10	평생교육 지원 조직 운영의 적절성	정성평가
					2.3.2 학점인정 평생교육프로그램 운영 관리	10	학점인정 평생교육 프로그램 운영의 적절성	정성평가

기준3. 학사관리 및 교육성과 (90점/630점)

기준	세부기준(1)	배점	평가요소(2)	배점	세부 평가요소(3)	배점	성과지표	평가구분
기준3	3. 학사관리 및 교육성과	90	3.1 학사관리	40	3.1.1 학사관리 규정 및 준수	10	학사관리 규정 운영의 적절성	정성평가
					3.1.2 수업관리	10	수업관리의 적절성	정성평가
					3.1.3 학생선발	10	신입생 충원율	정량평가
					3.1.4 학업 성취도 평가	10	성적분포 비율	정량평가
			3.2 교육성과	30	3.2.1 졸업생 취업률	10	졸업생 취업률	정량평가
					3.2.2 교육만족도	10	만족도조사 합리성과 평가결과의 활용	정성평가
					3.2.3 재학생 충원	10	재학생 충원율	정량평가
			3.3 교수학습 지원	20	3.3.1 교수학습 지원 체제	10	교수학습지원체계 운영의 적절성	정성평가
3.3.2 교수학습 지원활동 평가 및 개선	10	교수학습 지원활동 평가 및 개선의 적절성			정성평가			

기준4. 산학협력 (60점/630점)

기준	세부기준(1)	배점	평가요소(2)	배점	세부 평가요소(3)	배점	성과지표	평가구분
기준4	4. 산학협력	60	4.1 산학협력 교육활동	20	4.1.1 산학협력활동 지원체제	10	산학협력지원체제 구축	정성평가
					4.1.2 산학협력활동 평가 및 개선	10	산학협력활동 평가의 적절성	정성평가
			4.2 취,창업지원 활동	20	4.2.1 취,창업지원 체제	10	취,창업지원체제의 적절성	정성평가
					4.2.2 취,창업지원 프로그램의 계획과 평가	10	취,창업지원 계획 수립 및 평가의 적절성	정성평가
			4.3 현장학습	20	4.3.1 현장실습교육 지원체제	10	교류업체당 재학생수	정량평가
					4.3.2 현장실습교육 평가 및 개선	10	현장실습교육 평가 및 개선의 적절성	정성평가

기준5. 학생지원 및 도서관 (80점/630점)

기준	세부기준(1)	배점	평가요소(2)	배점	세부 평가요소(3)	배점	성과지표	평가구분
기준5	5. 학생 및 도서관	80	5.1 학생지원 및 상담	40	5.1.1 학생지원 체제 및 안전관리	10	학생지원 체제 및 안전관리의 적절성	정성평가
					5.1.2 학생자치 활동	10	학생자치 활동 운영의 적절성	정성평가
					5.1.3 언론활동의 보장	10	언론활동 보장의 적절성	정성평가
					5.1.4 상담 및 대학생활 정보 제공	10	학생상담 및 대학생활 정보 제공 및 평가의 적절성	정성평가
			5.2 학생복지 지원	20	5.2.1 복지 지원	10	등록금대비 장학금 비율	정량평가
					5.2.2 장애학생 및 다문화가족학생 지원	10	장애학생 및 다문화가족 학생지원의 적절성	정성평가
			5.3 도서관	20	5.3.1 도서관 지원 체제	10	학생1인당 자료구입비	정량평가
					5.3.2 도서관 지원 평가 및 개선	10	도서관 평가 및 평가활용의 적절성	정성평가

기준6. 교원 (70점/630점)

기준	세부기준(1)	배점	평가요소(2)	배점	세부 평가요소(3)	배점	성과지표	평가구분
기준6	6. 교원	70	6.1 교원의 선발과 평가	40	6.1.1 교원 임면절차와 방법의 공정성과 투명성	10	교원 임용 및 평가의 투명성	정성평가
					6.1.2 교원의 확보	10	전임교원 확보율	정량평가
					6.1.3 교원 평가	10	교원 평가의 투명성	정성평가
					6.1.4 비전임 교원의 적합성	10	비전임 교원 임용 및 평가의 적합성	정성평가
			6.2 교원의 활동	30	6.2.1 교원 역량 개발	10	대학 자체평가, 전문대학 기관평가인증	정성평가
					6.2.2 교육활동	10	대학 자체평가, 전문대학 기관평가인증	정량평가
					6.2.3 연구	10	전임교원 1인당 연구실적	정량평가



기준7. 경영 및 재정 (110점/630점)

기준	세부기준(1)	배점	평가요소(2)	배점	세부 평가요소(3)	배점	성과지표	평가구분
기준7	7. 경영 및 재정	110	7.1 리더십과 행정관리	30	7.1.1 대학의 조직과 운영	10	대학 조직운영의 적절성	정성평가
					7.1.2 총장의 리더십	10	비전 체계 및 전략 실행의 적절성	정성평가
					7.1.3 의사결정 구조	10	의사결정과정의 합리성	정성평가
			7.2 인사 및 복지	20	7.2.1 직원 인사관리	10	직원 인사관리의 합리성	정성평가
					7.2.2 교원 및 직원의 처우 및 복지	10	교원 및 직원 급여수준의 적절성	정량평가
			7.3 재정계획과 운영관리	30	7.3.1 장단기 재정운영계획	10	이행도	정성평가
					7.3.2 연간 예산계획 수립 및 결산	10	이행도	정성평가
					7.3.3 재정지원의 다양성	10	재정운영 평가	정성평가
			7.4 재정운영의 합리성과 투명성	30	7.4.1 교육비의 환원	10	달성도	정량평가
					7.4.2 재정운영의 적절성	10	이행도	정성평가
					7.4.3 감사제도	10	이행도	정성평가

기준8. 물적·기술적 지원 (70점/630점)

기준	세부기준(1)	배점	평가요소(2)	배점	세부 평가요소(3)	배점	성과지표	평가구분
기준8	8. 물적,기술적 자원	70	8.1 물적자원 계획 및 평가	20	8.1.1 물적자원 계획	10	물적자원 예산확보 및 배정의 적절성	정성평가
					8.1.2 물적자원 평가 및 개선	10	물적자원 평가 및 평가결과 활용의 적절성	정성평가
			8.2 교육 및 지원시설	30	8.2.1 교육 및 복지시설의 확보 및 유지	10	교사확보율	정량평가
					8.2.2 정보전산시스템 지원 및 운영	10	정보전산시스템 서비스지원 및 평가의 적절성	정성평가
					8.2.3 정보보안체계	10	정보보안 및 개인정보보호의 체계성	정성평가
			8.3 실험실습 기자재 및 재료	20	8.3.1 실험실습 기자재 및 재료의 지원	10	학생1인당 실험실습비	정량평가
					8.3.2 실험실습 기자재 및 재료의 관리	10	실험실습 기자재 관리 및 운영의 합리성	정성평가

기준9. 대학의 책무와 교육개선 (40점/630점)

기준	세부기준(1)	배점	평가요소(2)	배점	세부 평가요소(3)	배점	성과지표	평가구분
기준9	9. 대학의 책무와 교육개선	40	9.1 대학의 책무	20	9.1.1 대학의 윤리적 책무	10	윤리적 운영의 객관성과 공정성	정성평가
					9.1.2 대학의 사회적 책무	10	사회봉사 계획 및 실적	정성평가
			9.2 교육품질의 지속적 개선	20	9.2.1 교육품질의 평가체제	10	교육품질평가체제의 합리성과 적절성	정성평가
					9.2.2 교육품질의 평가 및 개선	10	교육품질 평가 및 개선의 합리성과 적절성	정성평가



기준10. 사업운영계획 (10점/630점)

기준	세부기준(1)	배점	평가요소(2)	배점	세부 평가요소(3)	배점	성과지표	평가구분
기준10	10.사업운영계획	10	10.1사업운영계획서	10	10.1.1 각부서별 사업운영계획서	10	각 부서별 사업운영계획 수립, 운영과정의 합리성	정성평가

IV 자체평가 결과

1 평가결과 총괄

- 10개 영역(세부기준), 26개 평가요소, 63개의 세부 평가요소에 대한 평가결과 총 630점 만점에 608점으로 평가되었다.
- 평가점수대비 취득점수를 보면, 대학의 사명과 발전계획 영역 38점(40점 만점), 교육과정영역 60점(60점 만점), 학사관리 및 교육성과 영역 84점(90점 만점), 산학협력 영역 58점(60점 만점), 학생지원 및 도서관 영역 80점(80점 만점), 교원 영역 62점(70점 만점), 경영 및 재정 영역 108점(110점 만점), 물적·기술적 자원 영역 70점(70점 만점), 대학의 책무와 교육개선 영역 38점(40점 만점), 사업운영계획 영역 10점(10점 만점)으로 평가 되었으며, 15개 정량지표 평가결과 기관평가 인증 심사기준을 모두 충족하는 것으로 평가되었다.
- 또한 7.3.2 연간예산계획 수립 및 결산 평가요소와 9.1.1 대학의 윤리적 책무 평가요소가 보완으로 평가되어 지속적인 관심이 요구된다.

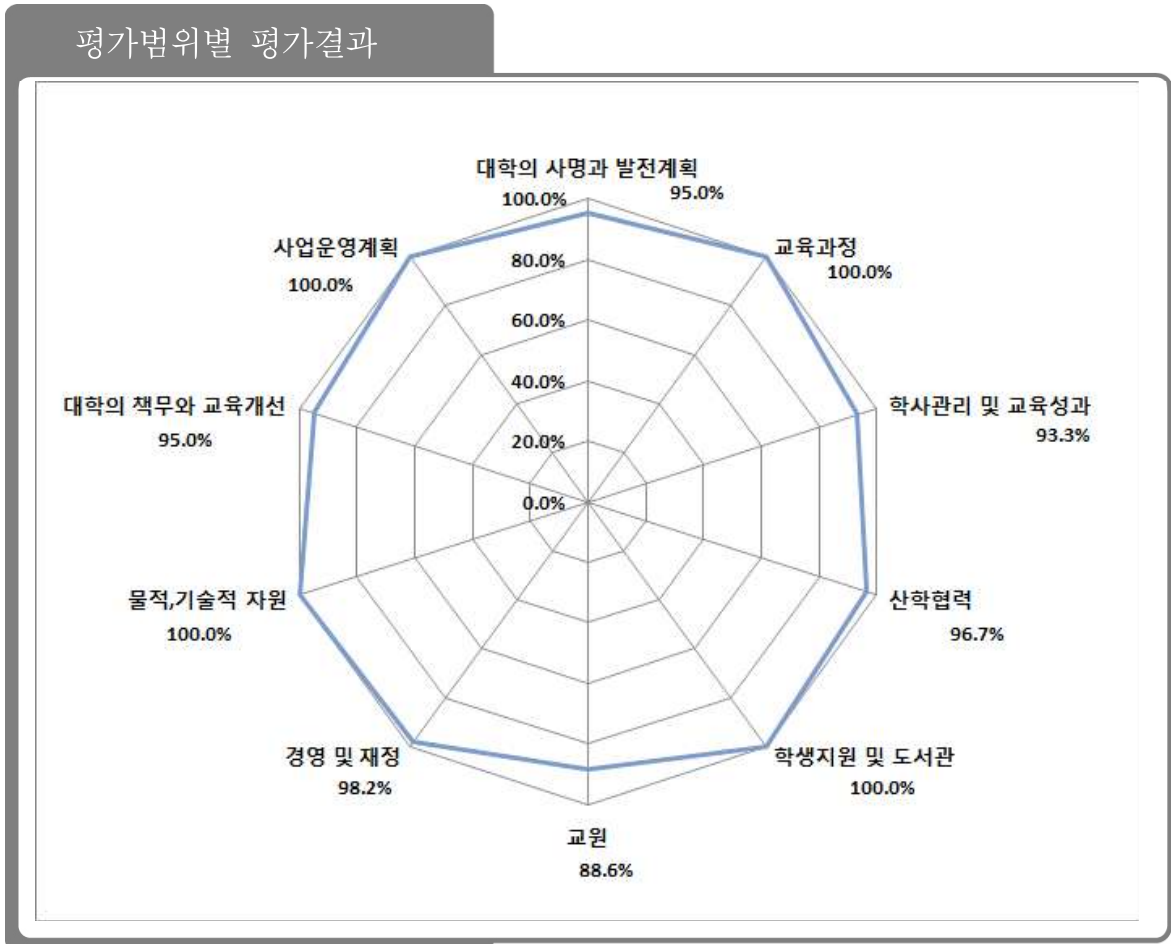
평가영역별 평가결과

평가영역	배점		평가결과		비고
	점수	백분율	취득점수	백분율	
기준1. 대학의 사명과 발전계획	40	6.3%	38	95.0%	
기준2. 교육과정	60	9.5%	60	100.0%	
기준3. 학사관리 및 교육성과	90	14.3%	84	93.3%	
기준4. 산학협력	60	9.5%	58	96.7%	
기준5. 학생지원 및 도서관	80	12.7%	80	100.0%	
기준6. 교원	70	11.1%	62	88.6%	
기준7. 경영 및 재정	110	17.5%	108	98.2%	
기준8. 물적·기술적 자원	70	11.1%	70	100.0%	
기준9. 대학의 책무와 교육개선	40	6.3%	38	95.0%	
기준10. 사업운영계획	10	1.6%	10	100.0%	
합계	630	100.0%	608	96.5%	

2 평가영역별 결과

- 평가영역별 평가점수 취득률을 보면, 교육과정 (100%), 학생지원 및 도서관 (100%), 물적·기술적 자원 (100%), 사업계획 (100%) 영역이 높은 반면, 교원 (88.6%) 및 학사관리 및 교육성과 (93.3%) 영역이 상대적으로 낮은 편이었다.

평가범위별 평가결과



□ 자체평가 종합 평가결과

63개평가요소중 15개 정성적 정량지표 (4개 필수 정량평가지표 포함), 48개 정성지표							평가 구분	등급					평가 (결과값)		평가 (결과)
기준	세부 기준(1)	배 점	평가 요소(2)	배 점	세부 평가요소(3)	배 점		A	B	C	D	E	평가 요소	세부 기준	
기준 1	1. 대학의 사명과 발전계획	40	1.1 사명과 교육목표	20	1.1.1 대학의 사명	10	정성 평가	○					10	38	충족
					1.1.2 대학의 교육목표	10	정성 평가		○				8		충족
			1.2 특성화 및 발전계획	20	1.2.1. 특성화 및 발전계획의 수립	10	정성 평가	○					10		충족
					1.2.2 특성화 및 발전계획의 평가	10	정성 평가	○					10		충족
기준 2	2. 교육과정	60	2.1 교육과정의 질 보장	20	2.1.1 교육과정 정책	10	정성 평가	○					10	60	충족
					2.1.2 교육과정 개발	10	정성 평가	○					10		충족
			2.2 전공 및 교양 교육	20	2.2.1 현장중심 전공교육	10	정량 평가	○					10		충족
					2.2.2 직업기초 교양 및 기초학습 교육	10	정성 평가	○					10		충족
			2.3 평생교육	20	2.3.1 평생교육 운영체제	10	정성 평가	○					10		충족
					2.3.2 학점인정 평생교육프로그램 운영 관리	10	정성 평가	○					10		충족
기준 3	3. 학사관리 및 교육성과	90	3.1 학사관리	40	3.1.1 학사관리 규정 및 준수	10	정성 평가	○					10	84	충족

63개평가요소중 15개 정성적 정량지표 (4개 필수 정량평가지표 포함), 48개 정성지표							평가 구분	등급					평가 (결과값)		평가 (결과)
기준	세부 기준(1)	배 점	평가 요소(2)	배 점	세부 평가요소(3)	배 점		A	B	C	D	E	평가 요소	세부 기준	
					3.1.2 수업관리	10	정성 평가	○					10		충족
					3.1.3 학생선발	10	정량 평가	○					10		충족
					3.1.4 학업 성취도 평가	10	정량 평가	○					10		충족
			3.2 교육성과	30	3.2.1 졸업생 취업률	10	정량 평가	○					10		충족
					3.2.2 교육만족도	10	정성 평가	○					10		충족
					3.2.3 재학생 충원	10	정량 평가				○		4		충족
			3.3 교수학습 지원	20	3.3.1 교수학습 지원 체제	10	정성 평가	○					10		충족
					3.3.2 교수학습 지원활동 평가 및 개선	10	정성 평가	○					10		충족
			기준 4	4. 산학협력	60	4.1 산학협력 교육활동	20	4.1.1 산학협력활동 지원체제	10	정성 평가		○			
4.1.2 산학협력활동 평가 및 개선	10	정성 평가						○					10	충족	
4.2 취,창업지원 활동	20	4.2.1 취,창업지원 체제				10	정성 평가	○					10	충족	
		4.2.2 취,창업지원 프로그램의 계획과 평가				10	정성 평가	○					10	충족	
4.3 현장학습	20	4.3.1 현장실습교육 지원체제				10	정량	○					10	충족	

「2016년 강원관광대학교 자체평가」 결과 요약보고서

63개평가요소중 15개 정성적 정량지표 (4개 필수 정량평가지표 포함), 48개 정성지표							평가 구분	등급					평가 (결과값)		평가 (결과)
기준	세부 기준(1)	배 점	평가 요소(2)	배 점	세부 평가요소(3)	배 점		A	B	C	D	E	평가 요소	세부 기준	
							평가								
					4.3.2 현장실습교육 평가 및 개선	10	정성 평가	○					10		충족
기준 5	5. 학생 및 도서관	80	5.1 학생지원 및 상담	40	5.1.1 학생지원 체제 및 안전관리	10	정성 평가	○					10	80	충족
					5.1.2 학생자치 활동	10	정성 평가	○					10		충족
					5.1.3 언론활동의 보장	10	정성 평가	○					10		충족
					5.1.4 상담 및 대학생활 정보 제공	10	정성 평가	○					10		충족
			5.2 학생복지 지원	20	5.2.1 복지 지원	10	정량 평가	○					10		충족
					5.2.2 장애학생 및 다문화가족학생 지원	10	정성 평가	○					10		충족
			5.3 도서관	20	5.3.1 도서관 지원 체제	10	정량 평가	○					10		충족
					5.3.2 도서관 지원 평가 및 개선	10	정성 평가	○					10		충족
기준 6	6. 교원	70	6.1 교원의 선발과 평가	40	6.1.1 교원 임면절차와 방법의 공정성과 투명성	10	정성 평가	○				10	62	충족	
					6.1.2 교원의 확보	10	정량 평가			○		6		충족	
					6.1.3 교원 평가	10	정성 평가	○				10		충족	

63개평가요소중 15개 정성적 정량지표 (4개 필수 정량평가지표 포함), 48개 정성지표							평가 구분	등급					평가 (결과값)		평가 (결과)
기준	세부 기준(1)	배 점	평가 요소(2)	배 점	세부 평가요소(3)	배 점		A	B	C	D	E	평가 요소	세부 기준	
			6.2 교원의 활동	30	6.1.4 비전임 교원의 적합성	10	정성 평가	○					10		충족
					6.2.1 교원 역량 개발	10	정성 평가	○					10		충족
					6.2.2 교육활동	10	정량 평가			○			6		충족
					6.2.3 연구	10	정량 평가	○					10		충족
기준 7	7. 경영 및 재정	110	7.1 리더십과 행정관리	30	7.1.1 대학의 조직과 운영	10	정성 평가	○					10	108	충족
					7.1.2 총장의 리더십	10	정성 평가	○					10		충족
					7.1.3 의사결정 구조	10	정성 평가	○					10		충족
			7.2 인사 및 복지	20	7.2.1 직원 인사관리	10	정성 평가	○					10		충족
					7.2.2 교원 및 직원의 처우 및 복지	10	정량 평가	○					10		충족
			7.3 재정계획과 운영관리	30	7.3.1 장단기 재정운영계획	10	정성 평가	○					10		충족
					7.3.2 연간 예산계획 수립 및 결산	10	정성 평가			○			8		보완
					7.3.3 재정지원의 다양성	10	정성 평가	○					10		충족
			7.4 재정운영의	30	7.4.1 교육비의 환원	10	정량	○					10		충족

「2016년 강원관광대학교 자체평가」 결과 요약보고서

63개평가요소중 15개 정성적 정량지표 (4개 필수 정량평가지표 포함), 48개 정성지표							평가 구분	등급					평가 (결과값)		평가 (결과)
기준	세부 기준(1)	배 점	평가 요소(2)	배 점	세부 평가요소(3)	배 점		A	B	C	D	E	평가 요소	세부 기준	
			합리성과 투명성				평가								
						7.4.2 재정운영의 적절성	10	정성 평가	○					10	충족
						7.4.3 감사제도	10	정성 평가	○					10	충족
기준 8	8. 물적,기술적 자원	70	8.1 물적자원 계획 및 평가	20	8.1.1 물적자원 계획	10	정성 평가	○					10	충족	
					8.1.2 물적자원 평가 및 개선	10	정성 평가	○					10	충족	
			8.2 교육 및 지원시설	30	8.2.1 교육 및 복지시설의 확보 및 유지	10	정량 평가	○						10	충족
					8.2.2 정보전산시스템 지원 및 운영	10	정성 평가	○					10	충족	
					8.2.3 정보보안체계	10	정성 평가	○					10	충족	
			8.3 실험실습 기자재 및 재료	20	8.3.1 실험실습 기자재 및 재료의 지원	10	정량 평가	○						10	충족
					8.3.2 실험실습 기자재 및 재료의 관리	10	정성 평가	○					10	충족	
기준 9	9. 대학의 책무와 교육개선	40	9.1 대학의 책무	20	9.1.1 대학의 윤리적 책무	10	정성 평가		○				8	보완	
					9.1.2 대학의 사회적 책무	10	정성 평가	○					10	충족	
			9.2 교육품질의 지속적 개선	20	9.2.1 교육품질의 평가체제	10	정성 평가	○					10	충족	

63개평가요소중 15개 정성적 정량지표 (4개 필수 정량평가지표 포함), 48개 정성지표							평가 구분	등급					평가 (결과값)		평가 (결과)
기준	세부 기준(1)	배 점	평가 요소(2)	배 점	세부 평가요소(3)	배 점		A	B	C	D	E	평가 요소	세부 기준	
					9.2.2 교육품질의 평가 및 개선	10	정성 평가	○					10		충족
기준 10	10.사업운영 계획	10	10.1사업운영계획서	10	10.1.1 각부서별 사업운영계획서	10	정성 평가	○					10	10	충족
평가결과 합계						630						608	608	-22	

V 자체평가 결과 활용 계획

1 평가 결과의 공시 및 공유

고등교육법제12조의2(평가)
① 학교는 교육과학기술부령으로 정하는 바에 따라 해당기관의 교육·연구, 조직·운영, 시설·설비 등에 관한 사항을 스스로 점검·평가하여 그 결과를 공시하여야 한다.

- 가. 대학 정보공시 홈페이지(대학 알리미) : 2년 주기로 실시하는 자체평가지 공개
- 나. 대학 홈페이지 : 2년 주기로 실시하는 자체평가지 공개
- 다. 구성원 공유 : 평가결과 구성원 배포 및 공유

2 평가 결과의 활용

- 가. 대학발전계획수립의 기초자료로 활용
- 나. 대학특성화 정책에 반영
- 다. 교육여건 개선 및 교육의 질적 향상 등에 활용
- 라. 대학의 경영개선 및 행정체제 개선 자료로 활용
- 마. 성과지표의 체계적인 관리를 통한 대학구조개혁평가에 활용
- 바. 향후 기관평가인증 사후점검 및 갱신심사 기초자료 활용